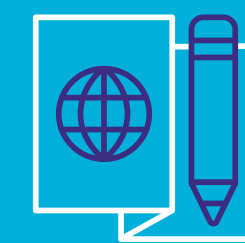


Profil



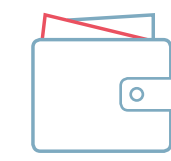
Près de
140000
personnes soutenues grâce aux actions
de la Fondation Carrefour.



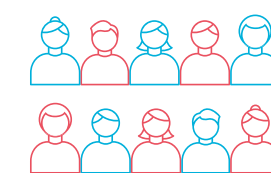
254
camions frigorifiques mis à disposition pour
récupérer les produits invendus depuis 2002.



131
aides d'urgence
depuis 2000.

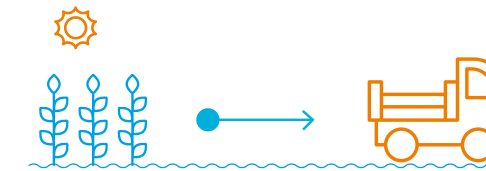


6,7
millions d'euros
de dotation annuelle
en 2018.



12000
collaborateurs impliqués
dans des actions de solidarité.

600 hectares de terres cultivées
en agriculture biologique
ou agroécologie solidaire.



73 projets
financés
dans **11** pays.

L'action de la Fondation est au cœur de notre ambition en faveur de la transition alimentaire pour tous. Nous sommes engagés dans la durée aux côtés d'associations partenaires qui agissent au plus près des besoins des populations. Dans la lignée du programme Act for Food lancé en 2018, nos actions sont mues par une même volonté : garantir l'accès à une alimentation saine pour les plus fragiles, lutter contre l'exclusion et toutes formes de gaspillage et promouvoir une agriculture durable.

Alexandre BOMPARD,
Président de la Fondation Carrefour,
Président-Directeur Général du groupe Carrefour

Nos engagements



Depuis 1945,
38%
de la surface cultivée
sur la planète ont
été dégradées par des
pratiques agricoles
non viables et ont
dû être abandonnées.



DÉVELOPPER L'ANTI-GASPI SOLIDAIRE

Le soutien de projets de revalorisation de produits déclassés est une préoccupation majeure de la Fondation Carrefour, à l'intersection des enjeux de solidarité et des problématiques de gaspillage alimentaire. Son engagement au sein de projets d'anti-gaspi solidaire est multiple : moins gaspiller, mieux distribuer, mieux consommer sont autant d'étapes essentielles dans le projet de transition alimentaire solidaire qu'elle porte. Via les réseaux de dons qu'elle soutient, la Fondation Carrefour permet aux populations en difficulté d'accéder à des produits invendus ou qui auraient été considérés comme déclassés.



Avec plus de
90%
de la surface agricole
soumise à l'utilisation
des pesticides, la
France est le 3^e plus
gros consommateur
de produits
phytosanitaires
au monde. Chaque
année, 1 million
d'empoisonnements
graves dans le
monde ont pour
cause une exposition
aux pesticides.

ACCOMPAGNER LE MONDE AGRICOLE

S'engager pour des filières agricoles plus durables via des projets qui favorisent l'agriculture biologique ou agroécologique est un des enjeux clés pour une transition alimentaire accessible. Aux côtés de ses partenaires, la Fondation Carrefour soutient des projets qui concernent toutes les étapes des filières agricoles, de la sélection des semences à la production, jusqu'à la commercialisation des produits, et touchent tous les acteurs. Soutenir les besoins d'investissements ou de formation des agriculteurs et éleveurs, favoriser l'émergence de solutions techniques qui préservent la biodiversité, développer l'agriculture urbaine via des fermes et jardins urbains... ce sont autant de projets que mène la Fondation Carrefour pour une agriculture plus vertueuse.



41,2
tonnes de nourriture
sont jetées chaque
seconde dans le monde.



820000
millions de personnes
ont été en situation
de sous-alimentation
dans le monde en 2017.
Soit un niveau quasi
équivalent à celui
d'il y a presque dix ans.



1 tiers
des aliments produits
sur la planète sont
chaque année jetés
ou perdus.



1
Français jette en
moyenne 150 kg
de nourriture par an.

Une solidarité sans frontières

La Fondation et l'ensemble des équipes Carrefour s'engagent pour la transition alimentaire pour tous autour de programmes de mécénat en lien avec son métier de distributeur dans les pays où Carrefour est implanté.



• **ARGENTINE**
Créée en 2002, la Fundación Carrefour Argentina se mobilise en faveur de l'alimentation et de l'insertion professionnelle.
www.carrefour.com.ar

• **BELGIQUE**
La lutte contre le gaspillage alimentaire et les actions en faveur du don de produits sont les axes majeurs de Carrefour en Belgique.
www.carrefour.eu

• **BRÉSIL**
L'Instituto Carrefour lutte contre toutes les formes de discrimination, défend la diversité et l'inclusion grâce à l'éducation, à la formation et au soutien à l'entrepreneuriat.
www.carrefour.com.br

• **CHINE**
Mobilisée en faveur de la sécurité alimentaire et de la nutrition, la Carrefour China Foundation for Food Safety favorise notamment les achats directs aux producteurs.
www.carrefour.com.cn

• **ESPAGNE**
Depuis plus de quinze ans, la Fundación Solidaridad Carrefour concentre son action pour les enfants malades ou en situation de handicap.
www.carrefour.es

• **FRANCE**
Carrefour France, avec l'implication de ses collaborateurs, soutient des actions au bénéfice des personnes démunies et de l'enfance en difficulté.
www.carrefour.fr

• **POLOGNE**
Dons alimentaires, récupération de produits textiles et parrainage d'enfants en difficulté sont les principales actions de solidarité de Carrefour Pologne.
www.carrefour.pl

• **ROUMANIE**
Les équipes de Carrefour Roumanie se mobilisent pour donner des produits de première nécessité aux populations en grande précarité.
www.carrefour.ro

• **TAÏWAN**
Il y a vingt ans, la Carrefour Taiwan Cultural and Educational Foundation a été créée pour venir en aide aux populations en difficulté à travers de nombreux programmes culturels et civiques.
www.carrefour.com.tw

4

étapes
pour un
projet

1

L'IDENTIFICATION

Initiés et portés par des associations locales, les projets sélectionnés doivent s'inscrire dans le cadre des missions de la Fondation Carrefour.

2

LA SÉLECTION

L'équipe de la Fondation, en concertation avec les équipes des différents pays, évalue les projets sur la base d'une grille de plusieurs critères objectifs : missions, budgets détaillés, innovations sociales, etc.

3

LE SUIVI ET L'ÉVALUATION

La Fondation et les équipes des pays mettent en place un suivi, un accompagnement et une évaluation régulière du budget alloué.

4

LE FINANCEMENT

La Fondation Carrefour définit l'aide financière et technique en coordination avec les équipes mécénat dans les pays.

Pour transmettre votre projet à la Fondation Carrefour, rendez-vous sur le site : www.fondation-carrefour.org

Réalisation : Fondation d'entreprise Carrefour. Direction de la Communication du groupe Carrefour. Création et production : HAVAS PARIS. Crédits photographiques : Photothèque Carrefour, Gastronomiva/AngeloDaBo, Abning Foundation/Roberta Rodrigues Tavares, Ateliere Fará Fronteira, FESBAL, Explicite, IDH, WWF, YTB Nutrition Chine, À la bonne ferme. Papier : Le groupe Carrefour s'est engagé à gérer de façon responsable ses achats de papiers. Le papier utilisé dans ce rapport est certifié FSC (Forest Stewardship Council). Cette certification atteste le respect d'une série de principes et de critères de gestion forestière mondialement reconnus. Ce rapport est imprimé sur du papier 100% recyclé. Impression : L'impression du document a été réalisée par Handprint, entreprise adaptée, labellisée Imprim'Vert et certifiée FSC®.



Une transition
alimentaire
pour tous

Retrouvez nos projets sur :
www.fondation-carrefour.org



Diaporama
2018

FONDATION
Carrefour

Accompagner le monde agricole

AIDER LES PRODUCTEURS DANS LEUR CONVERSION AU BIO FRANCE

Afin de répondre aux exigences de respect de l'environnement, de maintien de la biodiversité et à la demande croissante des consommateurs en produits bio laitiers et responsables (la filière bio ne représentait que 4,2% des exploitations en 2016), la Fondation Carrefour et le WWF se sont engagés pour promouvoir une gestion plus durable de la filière laitière en France. Rejoint par la coopérative APLBC Bio (Association des Producteurs de Lait du Bassin Centre), LSDH (un conditionneur de produits laitiers) et le groupe Carrefour, le projet prévoit d'apporter un soutien financier et technique auprès de 66 éleveurs laitiers. 20 euros supplémentaires seront subventionnés par la Fondation Carrefour sur 2 ans et dans la limite de 10 millions de litres de lait. Le WWF assurera la mise en place du projet et jouera un rôle clé pour impliquer les consommateurs dans la promotion d'une filière laitière biologique.



457 producteurs soutenus



10 millions de litres de lait biologique produits



PRODUIRE DURABLEMENT BRÉSIL

En 2018, l'association IDH (Sustainable Trade Initiative) et la Fondation Carrefour ont travaillé ensemble pour la création, d'ici à trois ans, d'une filière de production bovine « zéro déforestation » dans le Mato Grosso, au Brésil. Une initiative essentielle lorsque l'on sait que l'élevage intensif est responsable à 63% de la déforestation de cette région particulièrement fragile. Par des formations, l'achat d'équipements ad hoc et la sélection de races bovines adaptées, le programme a pour objectif de réduire la déforestation du Mato Grosso par une meilleure gestion du pâturage et en libérant des terres pour une culture plus responsable du soja. D'ici à 2030, 60% de la forêt indigène pourrait être préservée tout en doublant les revenus des agriculteurs locaux.

RETROUVEZ PLUS D'INFOS SUR NOS PROJETS POUR ACCOMPAGNER LE MONDE AGRICOLE SUR : www.fondation-carrefour.org



Développer l'anti-gaspi solidaire

ENCOURAGER LE RETOUR À L'EMPLOI VIA DES FILIÈRES ANTI-GASPI FRANCE

Utiliser des recettes de cookies pour favoriser le retour à l'emploi et lutter contre le gaspillage alimentaire, il fallait y penser. C'est le pari que s'est donné l'association **Explicicat**. Avec le projet des Recettes évadées, **Explicicat** met en œuvre des recettes innovantes et écoresponsables réalisées à partir des invendus de pain. L'association utilise une machine, le Crumbler, qui permet de broyer le pain afin d'en obtenir une poudre très fine, qui servira de farine pour la fabrication des biscuits. En 2018, la Fondation Carrefour a permis la mise en place d'un projet pilote qui intègre des personnes éloignées de l'emploi dans la confection des biscuits. Les produits finis pourront ensuite être vendus dans les magasins du Groupe. En 2019, ce sont déjà plus de 1500 cookies et muffins qui ont été produits. L'objectif à long terme : vendre plus de 3000 biscuits par mois!

75 kg de pain revalorisés



Découvrez nos projets en vidéo sur les réseaux sociaux Carrefour

DES CAMIONS FRIGORIFIQUES POUR DISTRIBUER DES DENRÉES AUX PLUS FRAGILES ESPAGNE, ARGENTINE, FRANCE

Le groupe Carrefour est le premier donateur privé de denrées aux **Banques Alimentaires**. En 2018, ce sont plus de 93 millions de repas qui ont été donnés dans le monde, par les magasins et les entrepôts Carrefour. Cette année, la Fondation Carrefour renouvelle son engagement auprès du réseau des **Banques Alimentaires** en France, en Argentine et en Espagne en cofinçant des camions frigorifiques qui assurent l'acheminement de ces denrées et le respect de la chaîne du froid. Ce soutien financier permettra notamment à 5 antennes espagnoles des **Banques Alimentaires** d'améliorer la logistique de leurs entrepôts et leur capacité de stockage.

RETROUVEZ PLUS D'INFOS SUR NOS PROJETS POUR ACCOMPAGNER LE MONDE AGRICOLE SUR : www.fondation-carrefour.org

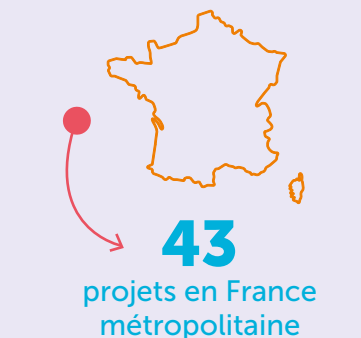
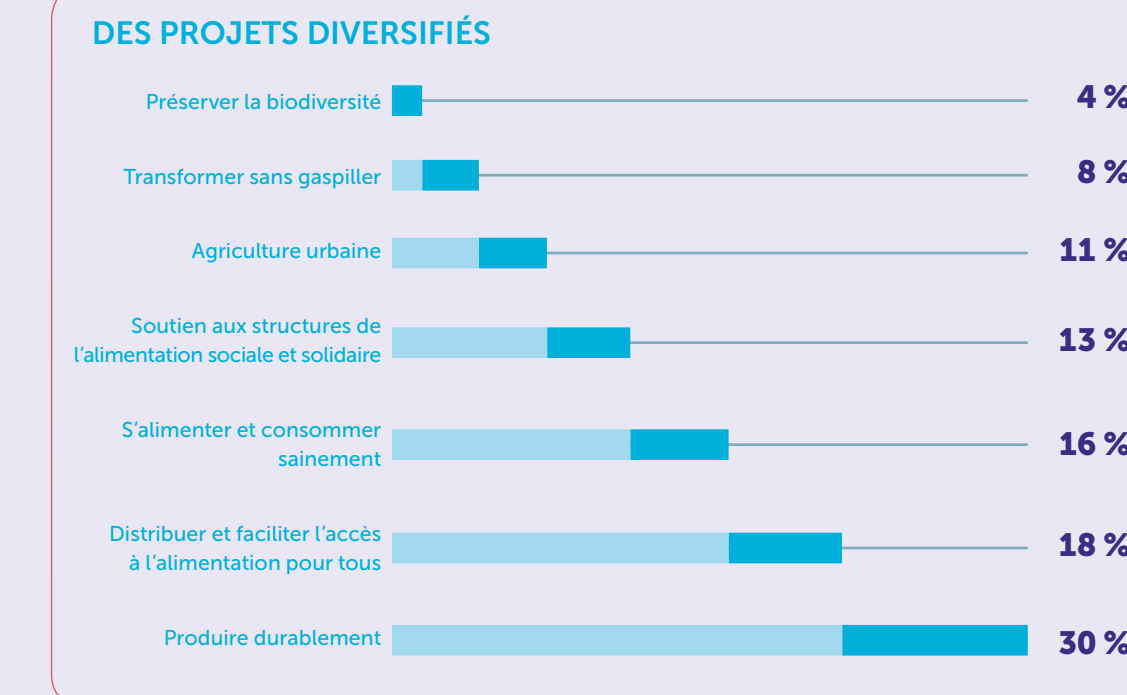
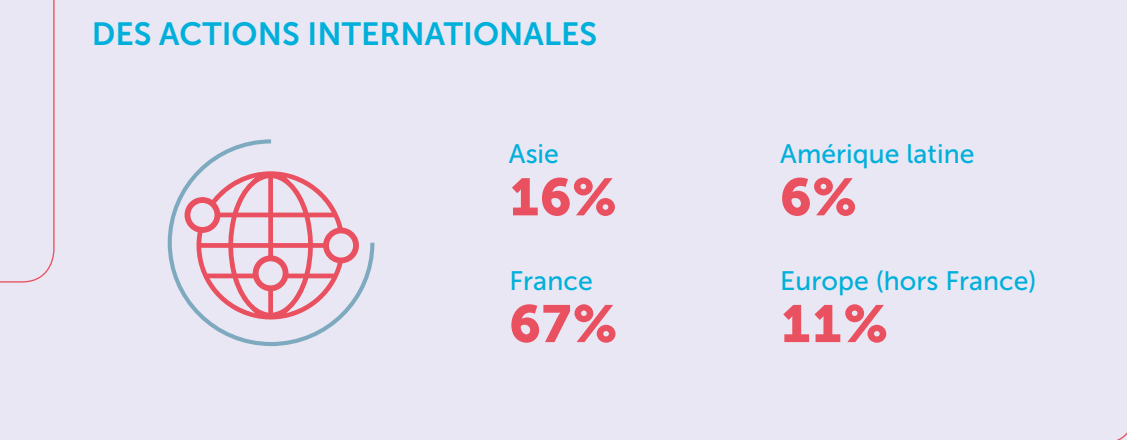


1500000 bénéficiaires des Banques Alimentaires en Espagne

Un engagement international connecté aux besoins locaux

NOS PARTENAIRES

- A table citoyens (France)
- Action contre la Faim (France)
- Adie (France)
- AGA Khan Foundation (Inde)
- AgroParisTech (France)
- Angel Smile (Roumanie)
- Apprentis d'Auteuil (France)
- ASA (Inde)
- ASPACE (Espagne)
- Carrefour Argentina (Argentine)
- Carrefour Taiwan (Taiwan)
- CCTF (Chine)
- CFAO (Côte d'Ivoire)
- Chambre d'agriculture Occitanie (France)
- China Youth Development Foundation (Chine)
- Croix-Rouge (France)
- Emmaüs Défilé (France)
- Espaces (France)
- Explicicat (France)
- Fédération des Banques Alimentaires (Argentine et France)
- Ferme de Moyembrie (France)
- Fermes d'avenir (France)
- FESBAL (Espagne)
- Fondation AgriNatura (Pologne)
- Fondazione Made in Cloister (Italie)
- Fundatia Adept (Roumanie)
- Graines de vie (France)
- Hadenn (France)
- HTS (France)
- Huerta Niño (Argentine)
- IDH (Brésil)
- Kaol Kozh (France)
- L'Arche (France)
- L'Institut social écologique (Pologne)
- La Ferme de Paris / Interface Formation (France)
- Latitudes (France)
- Le Carillon (France)
- Les Cols Verts (France)
- Les Petites Cantines (France)
- Les Restos du cœur (France)
- Les Transmetteurs (France)
- Lulu dans ma rue (France)
- Ma p'tite échoppe (France)
- OCA (Inde)
- Ordre de Malte (France)
- P4ly International (France)
- ProBono Lab (France)
- Refettorio (France)
- Réseau Cocagne (France)
- Réseau des écoles de la 2^e chance (France)
- RESOLIS (France)
- Samusocial International (Roumanie)
- Sarvodaya IRDS (Inde)
- Secours populaire (France)
- SOLAAL (France)
- SOS Solidarités (France)
- Sport dans la ville (France)
- Stichting Nederlandse Vrijwilligers (Bangladesh)
- Territoires zéro chômeur de longue durée (France)
- Travail et Vie (France)
- Vendredi (France)
- Veni Verdi (France)
- WWF (Chine et France)



Une transition alimentaire pour tous

Retrouvez nos projets sur : www.fondation-carrefour.org

Panorama 2018

